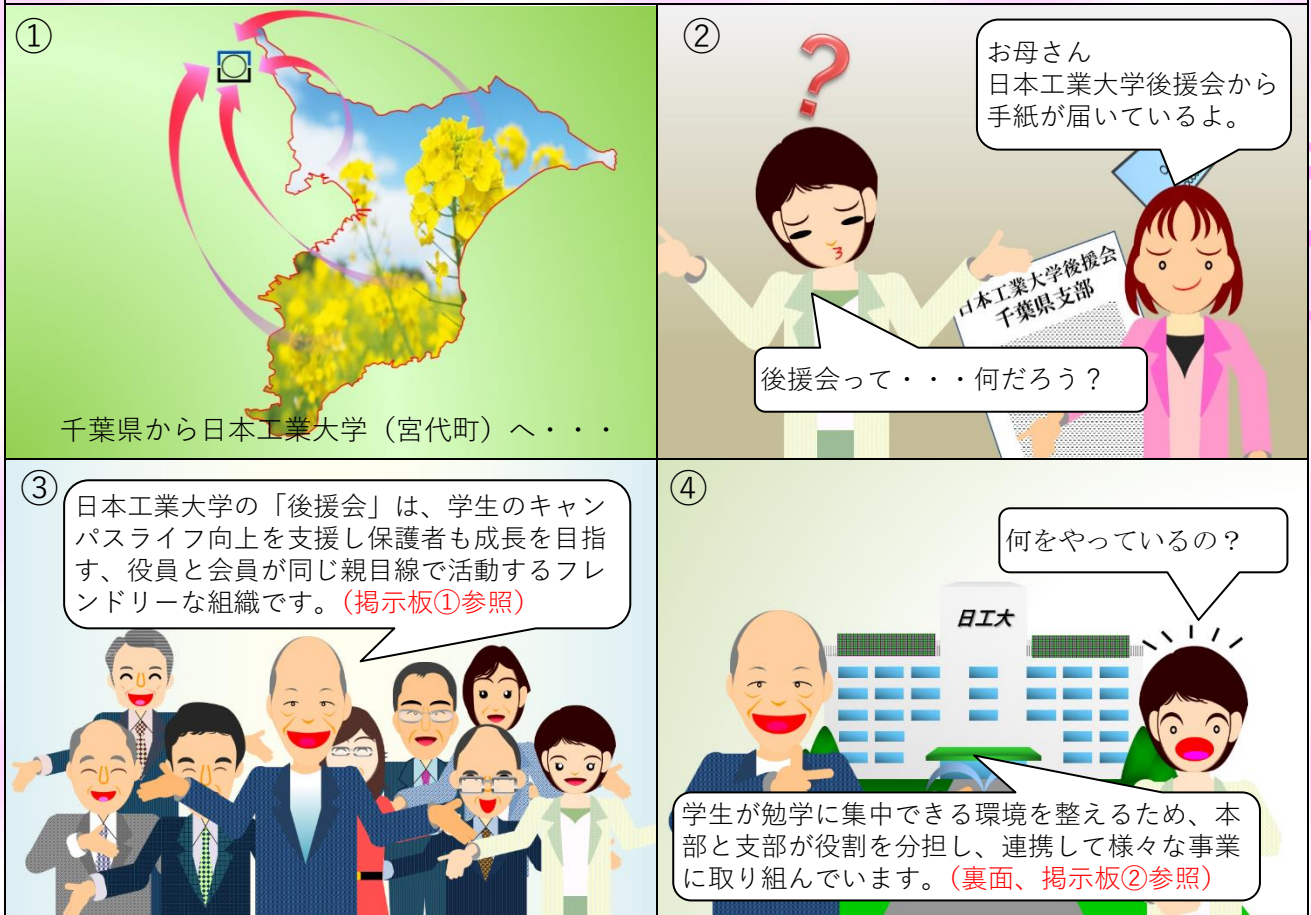


日本工業大学後援会千葉県支部のしおり

日本工業大学の後援会とは・・・

広報 ちば夫



掲示板①

日本工業大学後援会は、工友会とも連携し、学生のキャンパスライフ向上を支援しつつ、保護者も成長を目指す、役員・会員が同じ親目線のフレンドリーな組織です。

学生のモチベーション向上
キャンパスライフ環境向上

支援

全保護者（後援会）～学生の自立を支え保護者も成長（他大学も注目）

本部（大学との窓口、大規模な事業活動）

後援会本部 HP

各県支部から選出する本部役員/理事による活動

- ・ 利害関係のない友人関係が築ける（全国規模）
- ・ 教職員の方々に直接相談できる機会が得られる



URL : <http://nitkouenkai.jp/>

各県支部（緊密な会員交流、身近な活動）

千葉県支部 HP

県内会員による活動

- ・ 利害関係のない友人関係が築ける（地域密着）
- ・ 経験豊富な卒業生の保護者からアドバイスが受けられる



URL : <https://www.nit-chiba.com/>

※成績その他、何でも気兼ねなく話し合える関係の構築
（本部も支部も適宜、懇親会を開催！）

支援

卒業生（工友会）

本部

各支部

各支部が身近な活動を実施するとともに、本部理事を選出し、本部の事業活動を進めます。

■ 本部における主な事業活動

事業項目	概要
学生生活への各種助成	学生自治会、学生指導、学生行事協力等
健康診断料の負担	生活習慣病早期発見
就職活動支援	SPI テストの模試、適正検査、一般常識対策テスト
特別事業	小規模なキャンパス環境整備（既存環境の機能改修等）
学園創立記念事業への協賛	大規模なキャンパス環境整備（新棟建設等）
NIT クリエイト経営参加	アパート、食堂、売店等の改善

※支部から本部理事（全国 100 名程度）を選出し連携

◆ 支部における身近な活動

事業項目	概要
新入会員説明懇談会（春）	大学職員がキャンパスライフに関する疑問に回答
地域別教育懇談会（秋）	先生による学科、大学の近況等説明及び個別面談
総会（年 1 回）	前年イベントの振り返りと当年イベントの計画決定
定例会（月 1 回程度）	交流、イベント企画・実施及び本部との連携

後援会の活動に参加してみてもいいよ

お手伝いの後の食事会では、子供のことや親の介護の悩みなどを気軽に話すことが出来て、私にとってとても大切な場所となっています。どうか気軽に参加してください。 M卒 Oさん

最初は”日工大”の特徴や”千葉県支部”のことがわからず説明会に参加しました。何度か、お手伝いするうちに、（親の）サークルみたいで楽しく思えてきました。今どきの大学生の日常、就職事情 etc が気になるも、息子に聞いてもピンとこないし、大学に聞くほど大袈裟な話ではない・・・そんな親としてのモヤモヤを解消できたりします。 M在学 Sさん

現役時は、安心感！を得るため。今は、私自身の同窓会のように、なっています。 M卒 Fさん

職場とは違った新しい楽しみが貴方を待っています。 E卒 Kさん

後援会の活動を通して教職員と直接話をする機会が出来たり、他の親御さんと知り合うことにより情報交換の場となっています。たまに、飲み会やカラオケで、親同士の交流を深めています。 M在学 Sさん

支部活動と言うととても硬い感じがしますが、封書作業などしながら、おしゃべり。そのおしゃべりが大切で大学の情報や子供の悩み相談？など実情報として得られます。 M卒 Mさん

色々な方との付き合いが楽しい。また、OBとして頼りにされている感が嬉しい。 M卒 Kさん

学生をサポートしつつ、気の合う仲間と夢を共有する時間（仕事や趣味とも違った不思議な時間。。） A卒 Hさん

仕事とは違う、新たな軸を求めて参加しました。理系は単位評価も厳しく、後援会活動を通じて支援してぎりぎり進級している息子の状況にヒヤヒヤです。 E在学 Tさん